

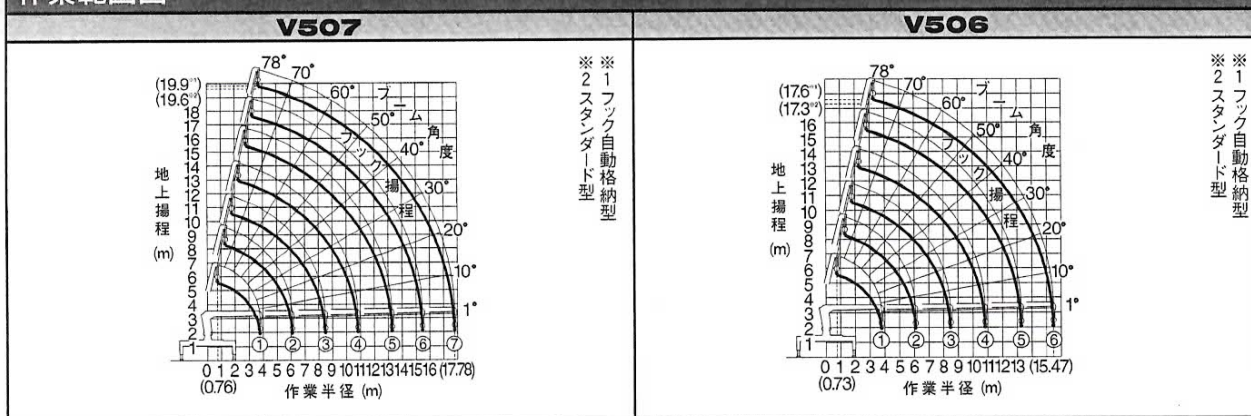
UR-V500 シリーズ

主要諸元

	V507/7段	V506/6段
クレーン型式名/ブーム段数	V507/7段	
架装対象車(各社)	8t車クラス以上	
空車時最大クレーン容量	2.93t×3.9m	
最大地上揚程	約19.9m [フック自動格納型] 約19.6m [スタンダード型]	約17.6m [フック自動格納型] 約17.3m [スタンダード型]
最大作業半径	17.78m	
ブーム伸縮装置	油圧シリンダ2本+ワイヤロープ式伸縮装置3基	
フック巻上速度(ロープ掛数4)	19.0m/min (5層目)	
巻上ロープ(構成・種類)	IWRC 6×WS (26) B種 φ8mm×103.0m [切断荷重:42.4kN (4.32tf)]	IWRC 6×WS (26) B種 φ8mm×91.5m [切断荷重:42.4kN (4.32tf)]
ブーム伸長速度(ブーム長さ)	14.03m (3.99m~18.02m) / 32.0s	
ブーム上げ速度	1°~78° / 12.0s	
旋回範囲/速度	360° (連続) / 2.5rpm	
アクセルコントロール方式	アクセル連動式クレーン・アウトリガ操作レバー (A.A.方式) 及び単独アクセルレバー	
フック格納方式	[フック自動格納型]:専用レバーによる自動格納式 [スタンダード型]:フック掛ロープによる固縛式	
旋回ロック方式	PTOLレバー運動による自動ロック式	
フック巻過防止装置	[フック自動格納型]:フック巻過時、「巻上・伸長・起」の自動停止及び警報式 [スタンダード型]:フック巻過時、警報式	
ブーム起伏装置	油圧シリンダ直押し式	
巻上装置	油圧モータ駆動 減速機:平歯車減速式 ブレーキ:メカニカル自動ブレーキ(ワイヤロープ押え装置付)	
旋回装置	油圧モータ駆動 減速機:ウォーム+平歯車減速式(ボールベアリング支持) ブレーキ:ウォームセルフロック	
アウトリガ	《横》手動引出し式 《縦》ボックス内蔵油圧シリンダ直押し/最大張出し幅:3.8m 中間張出し幅:3.0m	
油圧ポンプ	形式:ギヤ形 定格圧力:20.6MPa (210kgf/cm ²) 定格吐出量:60.0ℓ/min 定格回転数:1,400rpm	
作動油タンク(容量)	59.0ℓ	
安全装置	油圧安全弁/油圧自動ロック装置/荷重計(油圧式圧力計付)/巻過防止装置(スタンダード仕様を除く)/巻過警報装置 荷重指示計(角度計及び巻層計付)/水準器/警報ブザー/玉掛ワイヤロープ外れ止め/PTO作動ランプ	

●フック自動格納型とは、スーパー・ユニフックまたは、ユニフック装置機を示します。

作業範囲図



空車時定格総荷重 [t/含フック重量30kg] ★アウトリガ最大張出し時/後方・側方吊り

V507		0.76~3.9	4.0	4.5	5.0	6.0	7.0	8.0	9.0	10.0	11.0	12.0	13.0	14.0	15.0	16.0	17.78
使用ブーム	作業半径(m) 架装対象車																
①、①+②	10t車クラス以上	2.93	2.43	2.43	2.03	1.45	1.20	0.80 (8.50m)									
①+②+③	8t車クラス	2.93 (3.40m)	2.03	1.63	1.33	0.98	0.73	0.50 (8.50m)									
①+②+③+④	10t車クラス以上		2.03	2.03	1.83	1.45	1.20	0.93	0.78	0.65	0.55 (10.82m)						
	8t車クラス		2.03	1.63	1.33	0.98	0.73	0.58	0.45	0.36	0.30 (10.82m)						
①+②+③+④+⑤	10t車クラス以上				1.33	1.10	0.95	0.83	0.73	0.65	0.55	0.50	0.43 (13.14m)				
	8t車クラス				1.33	0.98	0.73	0.58	0.45	0.36	0.30	0.25	0.20 (13.14m)				
①+②+③+④+⑤+⑥	10t車クラス以上					0.53	0.43	0.40	0.38	0.35	0.33	0.30	0.28	0.25	0.23 (15.46m)		
	8t車クラス					0.53	0.43	0.40	0.38	0.35	0.30	0.25	0.21	0.18	0.15 (15.46m)		
①+②+③+④+⑤+⑥+⑦	10t車クラス以上					0.33	0.28	0.26	0.23	0.20	0.19	0.18	0.17	0.16	0.15	0.14	0.13
	8t車クラス					0.33	0.28	0.26	0.23	0.20	0.19	0.18	0.17	0.15	0.13	0.12	0.10

V506		0.73~3.9	4.5	5.0	5.5	6.0	7.0	8.0	9.0	10.0	11.0	12.0	13.0	14.0	15.47
使用ブーム	作業半径(m) 架装対象車														
①、①+②	10t車クラス以上	2.93	2.43	2.13	1.88	1.63	1.30	1.00 (8.48m)							
①+②+③	8t車クラス	2.93 (3.80m)	2.18	1.80	1.53	1.30	1.03	0.73 (8.48m)							
①+②+③+④	10t車クラス以上		2.03	1.83	1.65	1.48	1.23	1.03	0.88	0.78	0.70 (10.81m)				
	8t車クラス		2.03	1.80	1.53	1.30	1.03	0.83	0.70	0.60	0.53 (10.81m)				
①+②+③+④+⑤	10t車クラス以上			1.33	1.20	1.10	0.95	0.83	0.73	0.65	0.60	0.55	0.50 (13.14m)		
	8t車クラス			1.33	1.20	1.10	0.95	0.83	0.70	0.60	0.50	0.43	0.40 (13.14m)		
①+②+③+④+⑤+⑥	10t車クラス以上					0.53	0.43	0.38	0.38	0.33	0.33	0.28	0.28	0.25	0.23
	8t車クラス					0.53	0.43	0.38	0.38	0.33	0.33	0.28	0.28	0.25	0.23