

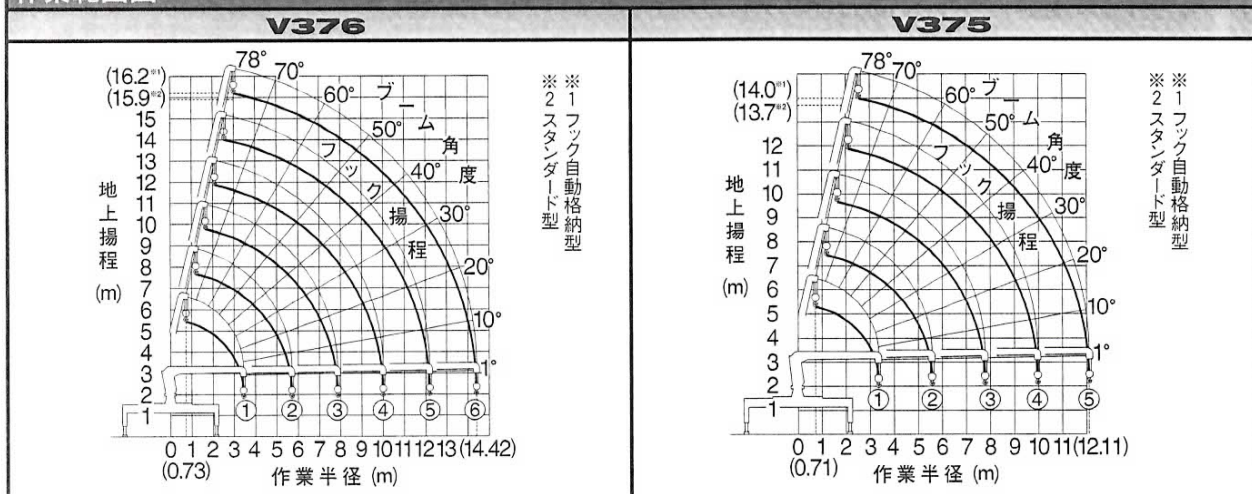
# UR-V370 シリーズ

## 主要諸元

クレーン型式名/ブーム段数	V376/6段	V375/5段
架装対象車(各社)	4~5.5トン車クラス(但し、車両総重量10トン以下、ホイールベース4,200mm以上の限定車型にのみ架装可能)	4~5.5トン車クラス(但し、車両総重量10トン以下)
空車時最大クレーン容量	2.93t×2.4m	
最大地上揚程	約16.2m [フック自動格納型]	約13.7m [スタンダード型]
最大作業半径	14.42m	
ブーム伸縮装置	油圧シリンダ+ワイヤロープ式伸縮装置3基	油圧シリンダ3本+ワイヤロープ式伸縮装置
フック巻上速度(ロープ掛数4)	19.0m/min(4層目)	
巻上ロープ(構成・種類)	IWRC 6×WS(26)B種 φ8mm×85.0m [切断荷重:42.4kN(4.32tf)]	IWRC 6×WS(26)B種 φ8mm×73.5m [切断荷重:42.4kN(4.32tf)]
ブーム伸長速度(ブーム長さ)	10.98m(3.63m~14.61m)/20.0s	8.76m(3.54m~12.30m)/16.0s
ブーム上げ速度	1°~78°/7.0s	
旋回範囲/速度	360°(連続)/2.5rpm	
アクセルコントロール方式	アクセル運動式クレーン・アウトリガ操作レバー(A.A.方式)及び単独アクセルレバー	
フック格納方式	[フック自動格納型]:専用レバーによる自動格納式 [スタンダード型]:フック掛ロープによる回縛式	
旋回ロック方式	旋回操作レバー連動による自動ロック式	
フック巻過防止装置	[フック自動格納型]:フック巻過時、「巻上・伸長・起」の自動停止および警報式 [スタンダード型]:フック巻過時、警報式	
ブーム起伏装置	油圧シリンダ直押し式	
巻上装置	油圧モータ駆動 減速機:平歯車減速式 ブレーキ:メカニカル自動ブレーキ	
旋回装置	油圧モータ駆動 減速機:ウォーム+平歯車減速式(ボールベアリング支持) ブレーキ:ウォームセルフロック	
アウトリガ(*)	(横)手動引出し式 (縦)ボックス内蔵油圧シリンダ直押し式/最大張出し幅:4.2m 中間張出し幅:①3.4m ②2.7m	
油圧ポンプ	形式:ギヤ形 定格圧力:20.6MPa(210kgf/cm <sup>2</sup> ) 定格吐出量:60.0ℓ/min 定格回転数:1,700rpm	
作動油タンク(容量)	32.0ℓ	
安全装置	油圧安全弁/油圧自動ロック装置/荷重計/巻過防止装置(スタンダード仕様を除く)/巻過警報装置/荷重指示計(角度計及び巻層計付) 水準器/警報ブザー/玉掛ワイヤロープ外れ止め/PTO作動ランプ	

\*V376は回転格納式リアアウトリガ標準装備(最大張出し幅:2.89m) ●フック自動格納型とは、スーパー・ユニフック又は、ユニフック装着機を示します。

## 作業範囲図



## 空車時定格総荷重 [t/含フック質量30kg] ★アウトリガ最大張出し時(V376は前・後アウトリガ最大張出し時)/後方・側方吊り

V376/ホイールベース4,200mm以上クラスに架装可能(ホイールベース4,200mm未満クラスは架装不可)

使用ブーム	作業半径(m)	0.73~2.4	2.5	2.7	3.0	3.5	4.0	4.5	5.0	5.5	6.0	7.0	8.0	9.0	10.0	11.0	12.0	13.0	14.42
①、①+②	2.93	2.78	2.53	2.28	1.93	1.63	1.33	1.08	0.88(5.66m)										
①+②+③			2.23	2.03	1.68	1.38	1.19	1.05	0.88	0.78	0.60	0.50(7.85m)							
①+②+③+④						1.03	0.93	0.83	0.78	0.73	0.60	0.48	0.40	0.33(10.04m)					
①+②+③+④+⑤								0.63	0.55	0.48	0.40	0.35	0.31	0.28	0.25	0.23(12.23m)			
①+②+③+④+⑤+⑥								0.33(4.9m)	0.30	0.28	0.25	0.23	0.21	0.19	0.17	0.16	0.14	0.13	

V375/ホイールベース4,200mm未満クラスから架装可能

使用ブーム	作業半径(m)	0.71~2.4	2.5	2.7	3.0	3.5	4.0	4.5	5.0	5.5	6.0	7.0	8.0	9.0	10.0	11.0	12.11
①、①+②	4,200mm以上	2.93	2.78	2.58	2.28	1.93	1.63	1.33	1.08	0.93(5.59m)							
	4,200mm未満	2.93	2.78	2.58	2.28	1.93	1.58	1.28	1.08	0.93(5.59m)							
①+②+③	4,200mm以上			2.23	2.03	1.68	1.38	1.20	1.05	0.93	0.80	0.63	0.53(7.79m)				
	4,200mm未満			2.23	2.03	1.68	1.38	1.20	0.98	0.88	0.78	0.63	0.53(7.79m)				
①+②+③+④	4,200mm以上						1.03	0.93	0.83	0.78	0.73	0.63	0.50	0.43	0.38(9.95m)		
	4,200mm未満						1.03	0.93	0.83	0.78	0.73	0.63	0.48	0.42	0.38(9.95m)		
①+②+③+④+⑤	4,200mm以上							0.76	0.63	0.55	0.48	0.40	0.35	0.31	0.28	0.25	0.25
	4,200mm未満							0.76	0.63	0.55	0.48	0.40	0.35	0.31	0.28	0.25	0.23