

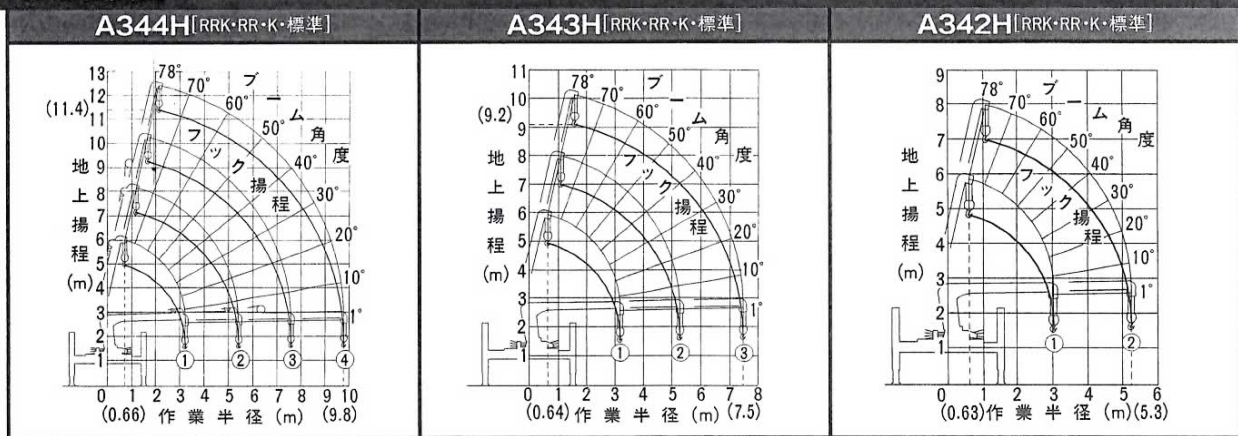
■RRKタイプ:ラジコン付フック自動格納式クレーン
 ■RRタイプ:ラジコン付クレーン

■Kタイプ:フック自動格納式クレーン
 ■標準タイプ:スタンダード型クレーン

主要諸元

クレーン型式名/ブーム段数	A344H[RRK・RR・K・標準]/4段	A343H[RRK・RR・K・標準]/3段	A342H[RRK・RR・K・標準]/2段
架装対象車	各社4~5.5t車クラス(但し、車両総重量10t以下)		
空車時最大クレーン容量	2.93t×2.4m	2.93t×2.4m	2.93t×2.4m
最大地上揚程	約11.4m	約9.2m	約7.0m
最大作業半径	9.8m	7.5m	5.3m
ブーム伸縮装置	油圧シリンダ2本+ワイヤロープ式伸縮装置	油圧シリンダ2本	油圧シリンダ
フック巻上速度(ロープ掛数4)	19m/min(4層目)	19m/min(4層目)	19m/min(4層目)
巻上ロープ(構成・種類)	6×Fi(29) B種(切断荷重:3.87t) φ8mm×62.5m	6×Fi(29) B種(切断荷重:3.87t) φ8mm×50.5m	6×Fi(29) B種(切断荷重:3.87t) φ8mm×39.5m
ブーム伸長速度(ブーム長さ)	6.56m(3.41m~9.97m)/16sec	4.38m(3.31m~7.69m)/13sec	2.2m(3.26m~5.46m)/7sec
ブーム上げ速度	1°~78°/8sec		
旋回範囲/速度	360°(連続)/2.5rpm		
アクセルコントロール方式	アクセル連動式クレーン・アウトリガ操作レバー(A.A.方式)及び単独アクセルレバー		
フック格納方式	[RRK・Kタイプ]:専用レバーによる自動格納式 [RR・標準タイプ]:フック掛ロープによる固縛式		
旋回ロック方式	[RRK・Kタイプ]:PTOレバー連動による自動ロック式 [RR・標準タイプ]:フック掛ロープによる固縛式		
フック巻過警報装置	[RRK・Kタイプ]:フック巻過時、「巻上・伸長・起」の自動停止および警報式 [RR・標準タイプ]:フック巻過時、警報式		
ブーム起伏装置	油圧シリンダ直押し		
巻上装置	油圧モータ駆動 減速機:平歯車減速式 ブレーキ:メカニカル自動ブレーキ		
旋回装置	油圧モータ駆動 減速機:ウォーム+平歯車減速式(ボールベアリング支持) ブレーキ:ウォームセルフロック		
アウトリガ	装置	《横》手動引出し式 《縦》油圧シリンダ直押し	
	横張出し方式/張出し幅 縦伸縮方式/ストローク	左右手動横張出し/最大張出し幅:3.1m 中間張出し幅:2.6m(ハイアウトリガ作業時、アウトリガの横張出しは行わないで下さい) 左右アウトリガ単独伸縮(操作レバー方式)+左右同調伸縮装置(操作レバー方式)/ハイアウトリガ伸縮ストローク:1,100mm	
車両傾斜角度	約2°(車種により異なる)		
油圧ポンプ	形式:ギヤ形 定格圧力:175kg/cm ² 定格吐出量:60ℓ/min 定格回転数:1,700rpm		
作動油タンク(容量)	32ℓ		
安全装置	油圧安全弁/油圧自動ロック装置/荷重計/巻過警報装置/荷重指示計(角度計及び巻層計付)/警報ブザー 玉掛けワイヤロープ外れ止め/PTO作動ランプ		

作業範囲図



空車時定格総荷重[ton/含フック重量30kg] ★アウトリガ最大張出し時/後方・側方吊り

A344H[RRK・RR・K・標準] / ホイールベース3,700mm車クラス以上に架装可能		作業半径(m)														
		~2.4	2.5	2.7	3.0	3.5	4.0	4.5	5.0	5.5	6.0	7.0	8.0	9.0	9.8	
使用ブーム	①、①+②	4,200mm車級以上	2.93	2.78	2.38	1.93	1.43	1.13	0.93	0.78	0.73	5.4m				
		3,700mm車級	2.93	2.73	2.27	1.78	1.28	1.03	0.88	0.73	0.63	5.4m				
	①+②+③	4,200mm車級以上				2.33	1.98	1.43	1.13	0.93	0.78	0.68	0.58	0.48	0.43	7.6m
		3,700mm車級				2.33	1.78	1.28	1.03	0.86	0.73	0.63	0.53	0.43	0.38	7.6m
①+②+③+④	4,200mm車級以上						1.03	0.88	0.78	0.70	0.63	0.48	0.38	0.33	0.33	
	3,700mm車級						1.03	0.88	0.78	0.70	0.63	0.48	0.38	0.33	0.33	

A343H[RRK・RR・K・標準] / ホイールベース3,700mm車クラス以上に架装可能		作業半径(m)													
		~2.4	2.5	2.7	3.0	3.5	4.0	4.5	5.0	5.5	6.0	7.0	7.5		
使用ブーム	①、①+②	4,200mm車級以上	2.93	2.78	2.38	1.98	1.43	1.13	0.93	0.83	0.78	5.3m			
		3,700mm車級	2.93	2.73	2.27	1.78	1.38	1.13	0.93	0.83	0.73	5.3m			
	①+②+③	4,200mm車級以上				2.33	1.98	1.43	1.13	0.93	0.78	0.68	0.63	0.48	0.43
		3,700mm車級				2.33	1.78	1.33	1.03	0.86	0.73	0.63	0.58	0.47	0.43

A342H[RRK・RR・K・標準] / ホイールベース3,700mm車クラス以上に架装可能		作業半径(m)									
		~2.4	2.5	2.7	3.0	3.5	4.0	4.5	5.0	5.3	
使用ブーム	①、①+②	4,200mm車級以上	2.93	2.78	2.43	1.98	1.43	1.18	0.98	0.88	0.78
		3,700mm車級	2.93	2.73	2.30	1.83	1.43	1.18	0.98	0.88	0.78

A340Hシリーズ

アウトリガユニット製品