

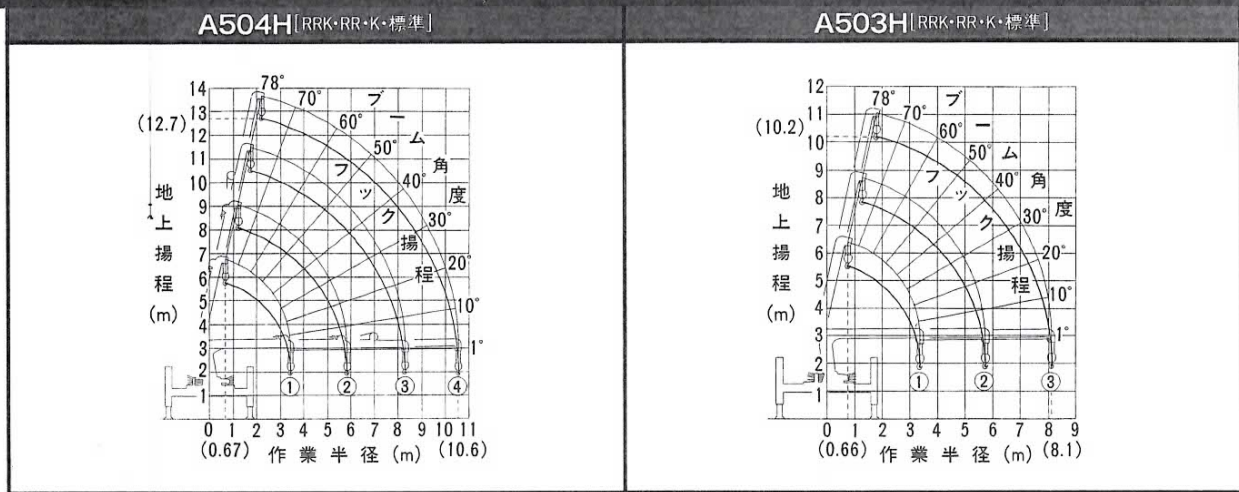
- RRKタイプ:ラジコン付フック自動格納式クレーン
- RRタイプ:ラジコン付クレーン

- Kタイプ:フック自動格納式クレーン
- 標準タイプ:スタンダード型クレーン

主要諸元

クレーン型式名/ブーム段数	A504H [RRK・RR・K・標準] / 4段	A503H [RRK・RR・K・標準] / 3段
架装対象車	各社7t車クラス以上	
空車時最大クレーン容量	2.93t×3.55m (10t車クラス以上架装時)	2.93t×3.55m (10t車クラス以上架装時)
最大地上揚程	約12.7m	約10.2m
最大作業半径	10.6m	8.1m
ブーム伸縮装置	油圧シリンダ2本+ワイヤロープ式伸縮装置	油圧シリンダ2本
フック巻上速度(ロープ掛数4)	18m/min (4層目)	18m/min (4層目)
巻上ロープ(構成・種類)	6×Fi (29) B種(切断荷重:3.87t) φ8mm×68m	6×Fi (29) B種(切断荷重:3.87t) φ8mm×55m
ブーム伸長速度(ブーム長さ)	7.27m (3.57m~10.84m) / 21.5sec	4.83m (3.51m~8.34m) / 17.5sec
ブーム上げ速度	1°~78° / 12sec	
旋回範囲/速度	360°(連続) / 2.5rpm	
アクセルコントロール方式	アクセル連動式クレーン・アウトリガ操作レバー (A.A.方式) 及び単独アクセルレバー	
フック格納方式	[RRK・Kタイプ]:専用レバーによる自動格納式 [RR・標準タイプ]:フック掛ロープによる固縛式	
旋回ロック方式	[RRK・Kタイプ]:PTOレバー連動による自動ロック式 [RR・標準タイプ]:フック掛ロープによる固縛式	
フック巻過警報装置	[RRK・Kタイプ]:フック巻過時、「巻上・伸長・起」の自動停止および警報式 [RR・標準タイプ]:フック巻過時、警報式	
ブーム起伏装置	油圧シリンダ直押し	
巻上装置	油圧モータ駆動 減速機:平歯車減速式 ブレーキ:メカニカル自動ブレーキ	
旋回装置	油圧モータ駆動 減速機:ウォーム+平歯車減速式(ボールベアリング支持) ブレーキ:ウォームセルフロック	
装置	〈横〉〈縦〉油圧シリンダ直押し	
アウトリガ 横張出し方式/張出し幅	左右単独操作スイッチ式/最大張出し幅3.4m(ハイアウトリガ作業時は、横アウトリガを張出さないで下さい)	
アウトリガ 縦伸縮方式/ストローク	左右ジャッキ単独伸縮(操作レバー方式)+左右ジャッキ同調伸縮装置(操作スイッチ及リモコン式)/ジャッキ伸縮ストローク:1,400mm	
車両傾斜角度	約10°(車種により異なる)	
油圧ポンプ	形式:ギヤ形 定格圧力:200kg/cm <sup>2</sup> 定格吐出量:60ℓ/min 定格回転数:1,400rpm	
作動油タンク(容量)	49.5ℓ	
安全装置	油圧安全弁/油圧自動ロック装置/荷重計/巻過警報装置/荷重指示計(角度計及び巻層計付)/警報ブザー 玉掛けワイヤロープ外れ止め/PTO作動ランプ	

作業範囲図



空車時定格総荷重 [ton/含フック重量30kg] ★アウトリガ最大張出し時/後方・側方吊り

A504H [RRK・RR・K・標準]		作業半径 (m)												
		~3.1	3.5	4.0	4.5	5.0	5.5	6.0	7.0	8.0	9.0	10.0	10.6	
使用ブーム	架装対象車	①、①+②、①+②+③	10t車級以上	2.93 (3.55m)	2.58	2.23	1.98	1.73	1.53	1.23	1.03 (8.2m)			
		8t車級	2.93	2.58	2.23	1.88	1.58	1.33	1.18	0.93	0.73 (8.2m)			
		7t車級	2.93 (3.0m)	2.18	1.73	1.43	1.18	0.98	0.83	0.63	0.43 (8.2m)			
		①+②+③+④	10t車級以上		2.03	1.83	1.63	1.48	1.33	1.13	0.98	0.88	0.78	0.73
		8t車級		1.83	1.63	1.43	1.28	1.18	0.93	0.73	0.58	0.48	0.43	
		7t車級		1.73	1.43	1.18	0.98	0.83	0.63	0.53	0.43	0.33	0.28	

A503H [RRK・RR・K・標準]		作業半径 (m)											
		~3.1	3.5	4.0	4.5	5.0	5.5	6.0	6.5	7.0	7.5	8.1	
使用ブーム	架装対象車	①、①+②、①+②+③	10t車級以上	2.93 (3.55m)	2.58	2.23	1.98	1.78	1.58	1.43	1.28	1.18	1.13
		8t車級	2.93	2.58	2.23	1.93	1.63	1.43	1.28	1.13	1.03	0.93	0.83
		7t車級	2.93	2.33	1.83	1.53	1.28	1.08	0.93	0.83	0.73	0.63	0.53

A500Hシリーズ A370GHシリーズ A340GHシリーズ SOVAHシリーズ エニックス製品