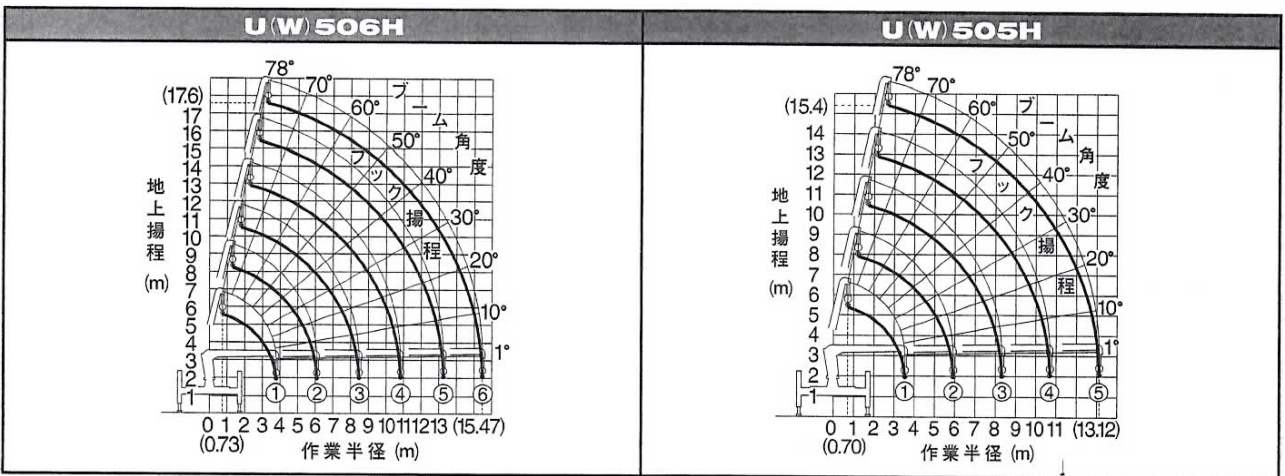


7トン車クラス以上(大型トラック) 架装用 ハイアウトリガクレーン U(W) 500Hシリーズ

主要諸元表

クレーン型式名/ブーム段数	U(W) 506H / 6段	U(W) 505H / 5段
架装対象車(各社)	8トン車クラス以上	8トン車クラス以上
空車時最大クレーン容量	2.93t×3.9m	2.93t×3.9m
クレーン本体最大クレーン容量	2.93t×3.9m	2.93t×3.9m
最大地上揚程(約)	17.6m	15.4m
最大作業半径	15.47m	13.12m
ブーム伸縮装置	油圧シリンダ3本+ワイヤーロープ式伸縮装置2基	油圧シリンダ3本+ワイヤーロープ式伸縮装置
フック巻上速度(ロープ掛数4)	19.0m/min(4層目)	19.0m/min(4層目)
巻上ロープ(構成・種類)	IWRC 6×WS(26)B種 φ8mm×91.5m [切断荷重:42.4kN(4.32tf)]	IWRC 6×WS(26)B種 φ8mm×81.5m [切断荷重:42.4kN(4.32tf)]
ブーム伸長速度(ブーム長さ)	11.78m(3.93m~15.71m)/28.0s	9.60m(3.75m~13.35m)/26.0s
ブーム上げ速度	1°~78°/12.0s	
旋回範囲/速度	360°(連続)/2.5rpm	
クレーン操作方式	特定小電力方式・運動ラジコン及び、手動操作レバー併用方式	
アクセル操作方式	油圧制御式・パワーオート・アクセル運動式クレーン・アウトリガ操作レバー(P.A.A.方式)及び、単独アクセルレバー	
フック格納方式	専用スイッチによる自動格納式 又は、フック掛ロープによる固縛式	
旋回ロック方式	旋回操作レバー運動による自動ロック式	
フック巻過防止装置	フック巻過時、「巻上・伸長・起」の自動停止及び、警報式	
ブーム起伏装置	油圧シリンダ直押し式	
巻上装置	油圧モータ駆動 減速機:平歯車減速式 ブレーキ:メカニカル自動ブレーキ(ワイヤーロープ押え装置付)	
旋回装置	油圧モータ駆動 減速機:ウォーム+平歯車減速式(ボールベアリング支持) ブレーキ:ウォームセルフロック	
アウトリガ	装置	《横》《縦》油圧シリンダ直押し式
	横張出し方式/張出し幅 縦伸縮方式/ストローク	左右単独操作スイッチ式/最大張出し幅:3.4m(ハイアウトリガ作業時は、アウトリガの横張出しを行わないで下さい) 左右ジャッキ単独伸縮(操作レバー方式)+左右ジャッキ同調伸縮装置(操作スイッチ及、リモコン式)/ジャッキ伸縮ストローク:1,400mm
車両傾斜角度	約10°(車種により異なる)	
油圧ポンプ	形式:ギヤ形 定格圧力:20.6MPa(210kgf/cm ²) 定格吐出量:60.0ℓ/min 定格回転数:1,400rpm	
作動油タンク(容量)	59.0ℓ	
安全装置	U-AOLシステム(W:スーパーセーフティ)/油圧安全弁/油圧自動ロック装置/荷重計/巻過防止装置/巻過警報装置 荷重指示計(角度計及び巻層計付)/水準器/警報ブザー/玉掛ワイヤーロープ外れ止め/PTO作動ランプ	

作業範囲図



定格総荷重表

U-CANシリーズ Super (U: U-AOL 非搭載) は、空車時定格総荷重で作業してください。
U-CANシリーズ Super Safety (W: U-AOL 搭載) は、クレーン本体定格総荷重 ■■■ で作業することができます。

U(W) 506H [t/含フック質量30kg] ★アウトリガ最大張出し時/後方・側方吊り		作業半径(m)														
使用ブーム	架装対象車	0.73~3.9	4.5	5.0	5.5	6.0	7.0	8.0	9.0	10.0	11.0	12.0	13.0	14.0	15.47	
①,①+② ①+②+③	空車時	10トン車クラス以上	2.93	2.33	1.93	1.68	1.48	1.18	0.90(8.48m)							
	定格総荷重	8トン車クラス	2.93(3.60m)	1.93	1.63	1.38	1.20	0.93	0.70(8.48m)							
	クレーン本体定格総荷重		2.93	2.43	2.13	1.88	1.63	1.33	1.03(8.48m)							
①+②+③+④	空車時	10トン車クラス以上		2.03	1.83	1.65	1.48	1.18	0.98	0.80	0.70	0.63(10.81m)				
	定格総荷重	8トン車クラス		2.03(4.40m)	1.63	1.40	1.20	0.93	0.78	0.63	0.53	0.48(10.81m)				
	クレーン本体定格総荷重			2.03	1.83	1.65	1.48	1.23	1.03	0.88	0.78	0.73(10.81m)				
①+②+③+④+⑤	空車時	10トン車クラス以上			1.33	1.20	1.10	0.95	0.83	0.73	0.65	0.60	0.53	0.48(13.14m)		
	定格総荷重	8トン車クラス			1.33	1.20	1.10	0.93	0.78	0.63	0.53	0.43	0.40	0.33(13.14m)		
	クレーン本体定格総荷重				1.33	1.20	1.10	0.95	0.83	0.73	0.65	0.60	0.55	0.50(13.14m)		
①+②+③+④+⑤+⑥	空車時	10トン車クラス以上						0.53	0.43	0.38	0.33	0.33	0.28	0.28	0.25	0.23
	定格総荷重	8トン車クラス						0.53	0.43	0.38	0.33	0.33	0.28	0.28	0.25	0.23
	クレーン本体定格総荷重							0.53	0.43	0.38	0.33	0.33	0.28	0.28	0.25	0.23

U(W) 505H [t/含フック質量30kg] ★アウトリガ最大張出し時/後方・側方吊り		作業半径(m)															
使用ブーム	架装対象車	0.70~3.9	4.5	5.0	5.5	6.0	7.0	8.0	9.0	10.0	11.0	12.0	13.12				
①,①+② ①+②+③	空車時	10トン車クラス以上	2.93	2.33	1.98	1.70	1.50	1.20	0.93(8.31m)								
	定格総荷重	8トン車クラス	2.93(3.60m)	1.98	1.63	1.40	1.23	0.98	0.73(8.31m)								
	クレーン本体定格総荷重		2.93	2.43	2.13	1.88	1.65	1.33	1.08(8.31m)								
①+②+③+④	空車時	10トン車クラス以上		2.03	1.83	1.65	1.48	1.20	1.00	0.83	0.73	0.68(10.71m)					
	定格総荷重	8トン車クラス		2.03(4.40m)	1.63	1.43	1.23	0.98	0.80	0.68	0.58	0.53(10.71m)					
	クレーン本体定格総荷重			2.03	1.83	1.65	1.48	1.23	1.03	0.88	0.78	0.73(10.71m)					
①+②+③+④+⑤	空車時	10トン車クラス以上						1.33	1.20	1.10	0.95	0.83	0.73	0.65	0.60	0.55	0.50
	定格総荷重	8トン車クラス						1.33	1.20	1.10	0.95	0.80	0.68	0.58	0.50	0.43	0.40
	クレーン本体定格総荷重							1.33	1.20	1.10	0.95	0.83	0.73	0.65	0.60	0.55	0.50